

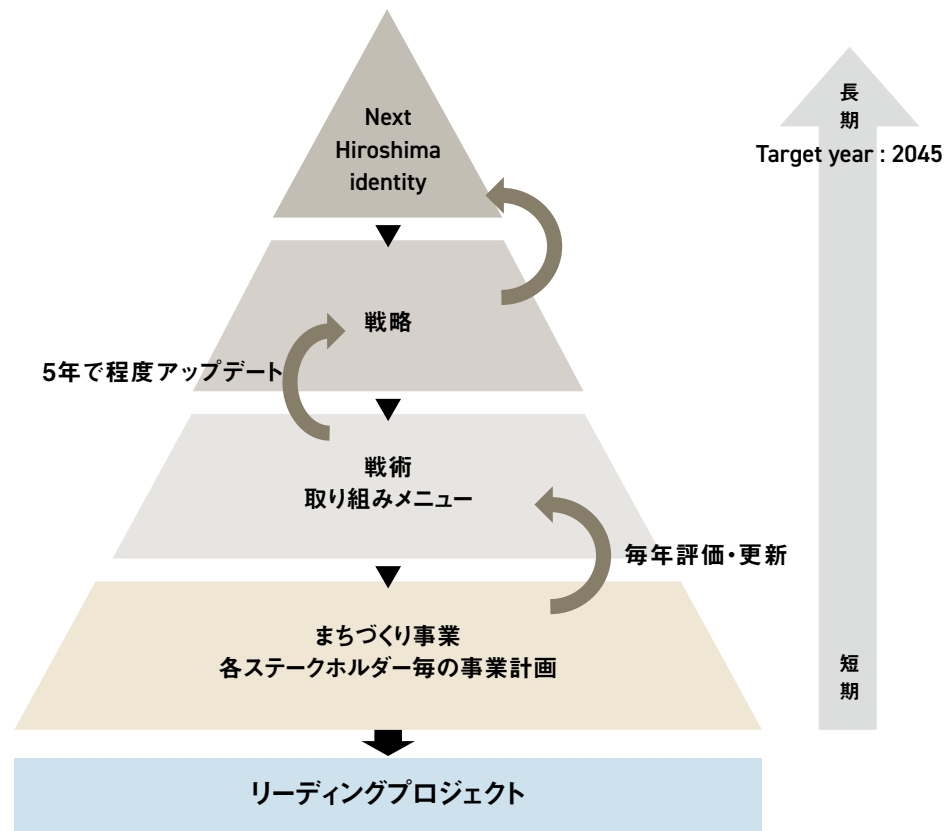
## カミハチミライデザイン 更新体制

### Update system

毎年の事業評価・更新を経て、戦術・戦略・将来像も常にアップデートします

We update tactics, strategy and even philosophy at any time

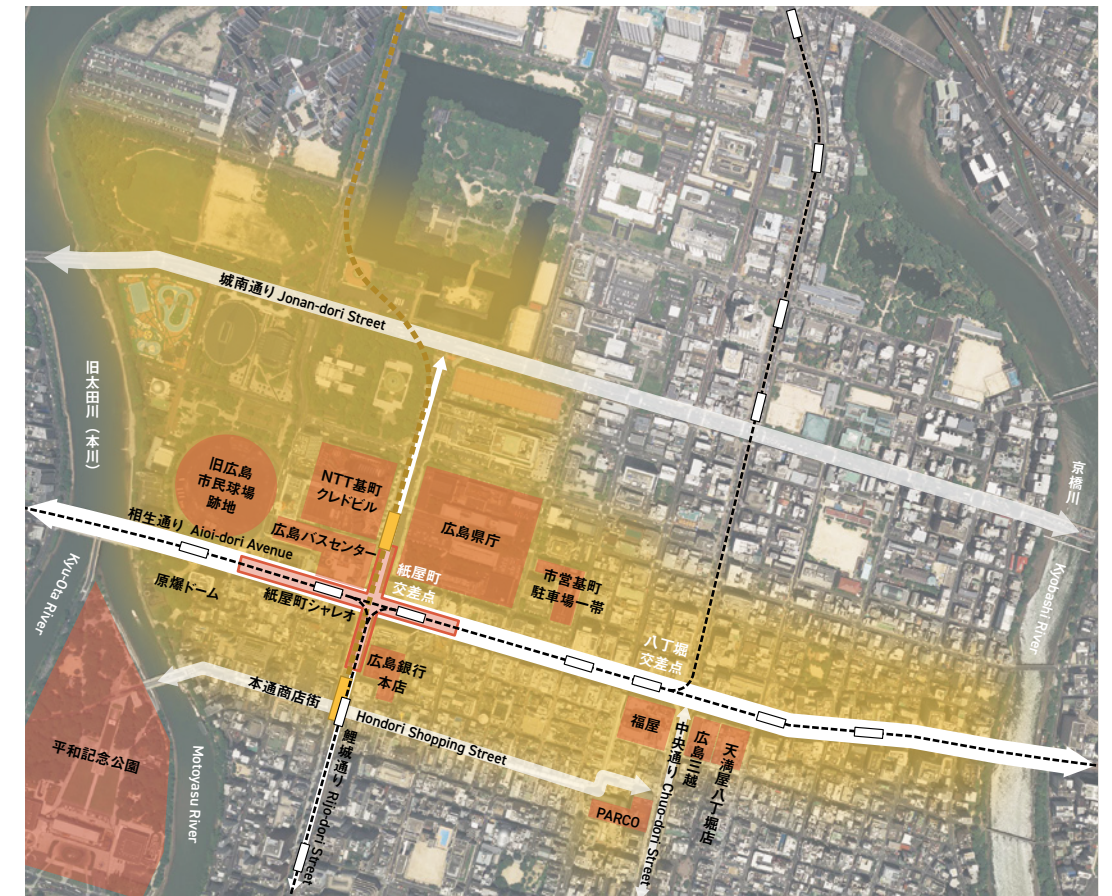
カミハチミライデザインは、ゴールを設定するものではなく、常にはじまりをデザインするものであり続けます。毎年、社会情勢によって変化する都市に合わせて、戦術、取り組みメニューの評価・更新を行い、戦略についても5年程度でアップデートすることを検討しています。



## カミハチミライデザイン 対象エリア

### Target area

西を旧太田川（本川）、東を京橋川に挟まれ、相生通りを中心としたエリアを「紙屋町・八丁堀エリア（カミハチエリア）」として、カミハチミライデザインの対象エリアとして設定します。また、これまで明確なビジョンが存在しなかった相生通りとその沿道エリア内を、属性や特色に応じて4つのゾーンに分けて将来の方向性を示します。（p.15 参照）



国土地理院撮影の空中写真（2018年撮影）を加工して作成