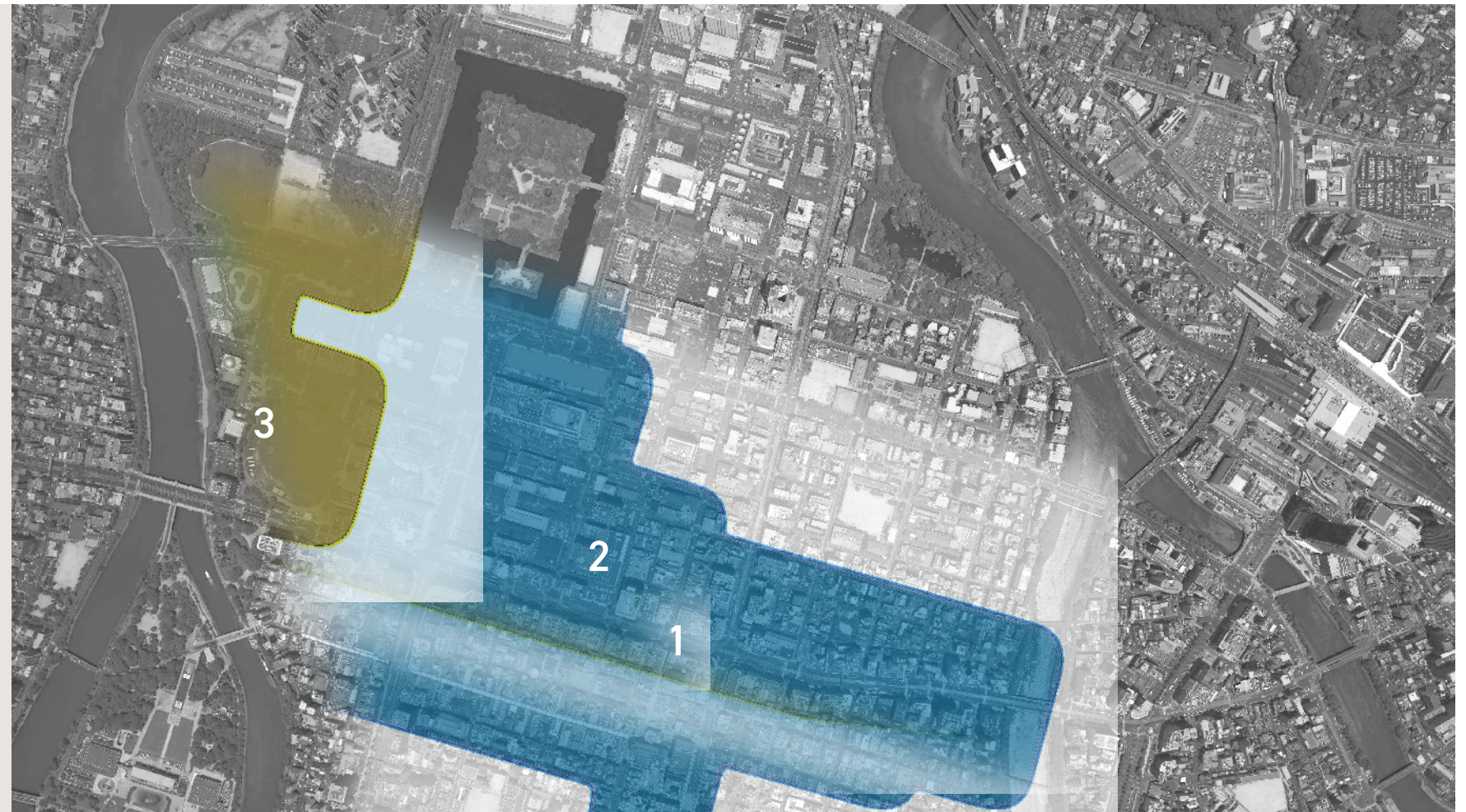


リーディングプロジェクト一覧

Leading Project List

カミハチエリアの再生を効果的に進めるため、場所が明確化され、優先度が高いものについてリーディングプロジェクトとして取り扱います。

In order to effectively promote the revitalization of the KAMIHACHI area, those projects with a clear location and high priority will be treated as leading projects.



1

相生通りトランジットパーク化

都心の中心を支える背骨として、**歩行者中心の活力溢れる**みち空間を形成します。

- 路線バス・路面電車利便性の向上
- グランドレベルのデザイン誘導
- 公共空間のプロタイピング
- まちのコンベンション機能の強化
- カミハチエリア循環モビリティの導入
- 都心への交通流入量のコントロール
- 生活に密着した公共空間の充実

2

市営基町駐車場周辺再開発

相生通りに面する1階オープンスペースにおける多様な出会いと交流から、広島都心の新しい顔を形成します。

- 工事期間中の仮囲い広告の活用
- 1階オープンスペースと歩道の一体的な活用
(ひろぎん新本店1階のオープンスペース活用との連動を検討)
- カミハチエリアの中間地点におけるタッチポイントの創出
- 市営駐輪場棟新設によるカミハチエリア内自転車アクセスの向上
- ピロティ空間創出により南北方向の海風の小道を確保し、都市空間の温度を下げる

3

旧市民球場跡地、中央公園および太田川河川敷一体活用

文化、交通、さまざまなアクティビティのタッチポイントであり、都心のトリガーポイントとして位置付け、都心全体の価値を高める空間形成を推進します。

- 新たなモビリティシステムの構築
- 路線バス・路面電車利便性の向上
- 新サッカースタジアムと旧市民球場跡地、河川空間の一体的な利用
- 公共空間のプロタイピング
- まちのコンベンション機能の強化
- 日常的にスポーツに触れることができる環境づくり
- 都市のタッチポイントの創造
- グランドレベルのデザイン誘導